

Bärbel

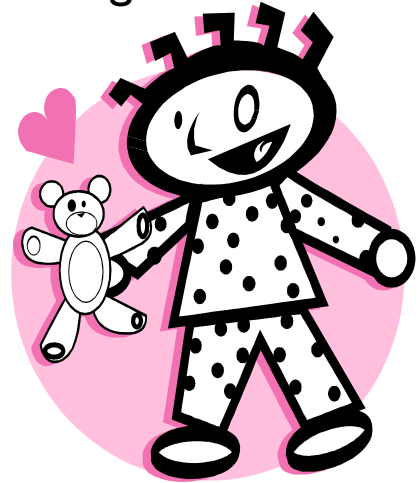
Name: _____
(Seite 68,69)

Wo gehen Susi und Martin?

- Susi und Martin gehen auf der Straße.
- Susi und Martin gehen auf dem Gehweg.

Was trägt Bärbel?

- Bärbel trägt ihren Bären.
- Bärbel trägt einen Käfig.



Was machen Susi und Martin?

- Sie laufen zu Bärbel.
- Sie rufen Bärbel.

Was macht Bärbel?

- Das Mädchen schaut nicht und rennt auf die Fahrbahn.
- Das Mädchen schaut links und rechts, dann geht sie.

Was fährt daher?

- Ein Fahrrad saust heran.
- Ein Auto saust heran.



Was passiert mit dem Mädchen?

- Bärbel liegt vor den Rädern des Autos.
- Bärbel fällt auf einen Käsekuchen.

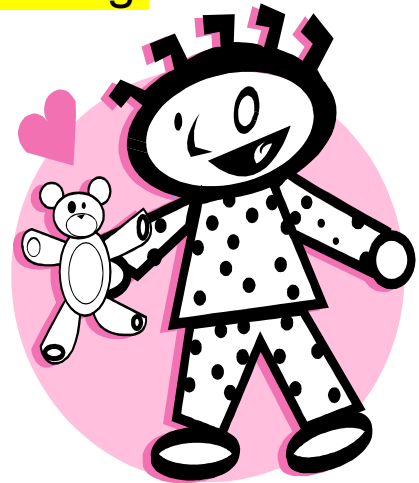
Kontrollblatt

Wo gehen Susi und Martin?

- Susi und Martin gehen auf der Straße.
- Susi und Martin gehen auf dem Gehweg.

Was trägt Bärbel?

- Bärbel trägt ihren Bären.
- Bärbel trägt einen Käfig.



Was machen Susi und Martin?

- Sie laufen zu Bärbel.
- Sie rufen Bärbel.

Was macht Bärbel?

- Das Mädchen schaut nicht und rennt auf die Fahrbahn.
- Das Mädchen schaut links und rechts, dann geht sie.

Was fährt daher?

- Ein Fahrrad saust heran.
- Ein Auto saust heran.



Was passiert mit dem Mädchen?

- Bärbel liegt vor den Rädern des Autos.
- Bärbel fällt auf einen Käsekuchen.