

*universität innsbruck_fakultät für architektur
./studio3_institut für experimentelle architektur*



agnes_schoen e1



universität innsbruck_fakultät für architektur
./studio3_institut für experimentelle architektur

institutsvorstand

univ.prof.architekt di. volker giencke

betreuer

univ.ass.di. astrid dahmen
univ.ass.di. alexander beck

studenten

Benedikt, Simon
Bernardin, Christian
Bonora, Sybille
Broger, Lorena
Daum, Pia
Doro, Gabriel
Enn, Kerstin
Flaim, Samantha
Fritz, Ferdinand
Gasser, Simon
Gatterer, Alexander
Glamocic, Vanesa
Gollackner, Barbara
Gummerer, Lisa
Haas, Benedikt
Jakober, Mirjam
Kainzwaldner, Stefan
Kostner, Matthias
Maier, Martina
Mitterer, Sebastian
Müller, Felix
Oberacher, Petra
Oberegger, Birgit
Oberschneider, Florian

Öttl, Jonas
Pernstich, Daniel
Pletzer, Clemens
Pranter, Melanie
Racz, Gabor
Radies, René
Reiter, Martina
Rieder, Nicole
Schiefer, Simon
Seeber, Stefan
Sigwart, Julia
Staggl, Sabine
Stecher, Thomas
Stubenböck, Julia
Tribus, Veronika
Waldner, Hanno
Weißböck, Susanne
Wendt, Nina
Weniger, Nicole
Wieser, Markus
Wimmer, Stephan
Winkler, Christina
Zangerle, Christiane



team



*exkursion berlin mit agnes schön
potsdamerplatz, mai 2007*

Was ist schön? Eine Frage die sehr umstritten ist. Aber wenn es eine Definition gäbe, würde sie an dieser Stelle stehen; doch das tut sie nicht. Was ist nun aber schön? Ist Agnes Schön die Antwort auf diese Ungewissheit? Da es keine allgemeine Auslegung für Schönheit gibt, könnte das hier genannte Objekt die Antwort sein.

Agnes ist ein Baukörper dem Manolo Blahnik Schuhe als Vorbild und Inspiration dienten. So elegant wie ein Schuh an einem Fuß, schmiegt sich auch das Objekt an seine Umgebung.

Die Formsprache wurde übernommen und die ursprüngliche Symmetrie wurde durch weichere Konturen verbessert aber keineswegs verfälscht.

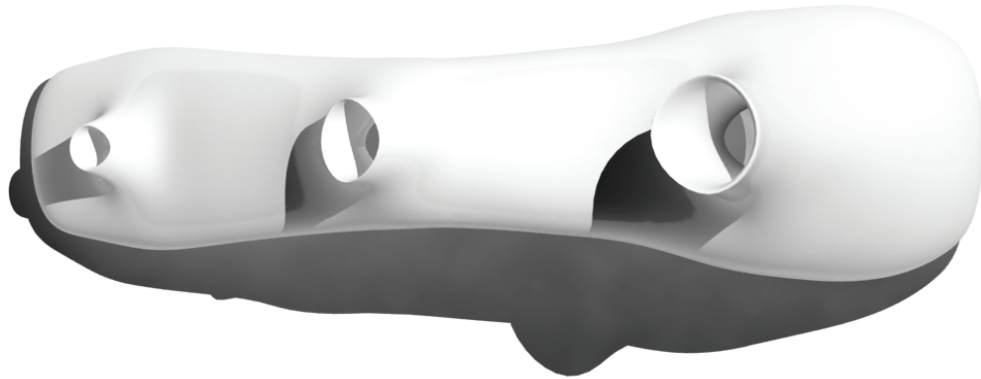
Die Eleganz des Gebildes wird durch die geschmeidig wirkende Silhouette gesteigert. Agnes streckt sich gewölbeartig über den Boden, diese Form schafft einen ungewöhnlichen Raumeindruck. Zusätzlich wird das Raumgefühl durch dezent gesetzte Lichtöffnungen und Reflexionen verstärkt. Durch seine Plastizität wirkt der Körper fast schon sinnlich- einfach nur Schön!

was ist schön



entwurf agnes_schön



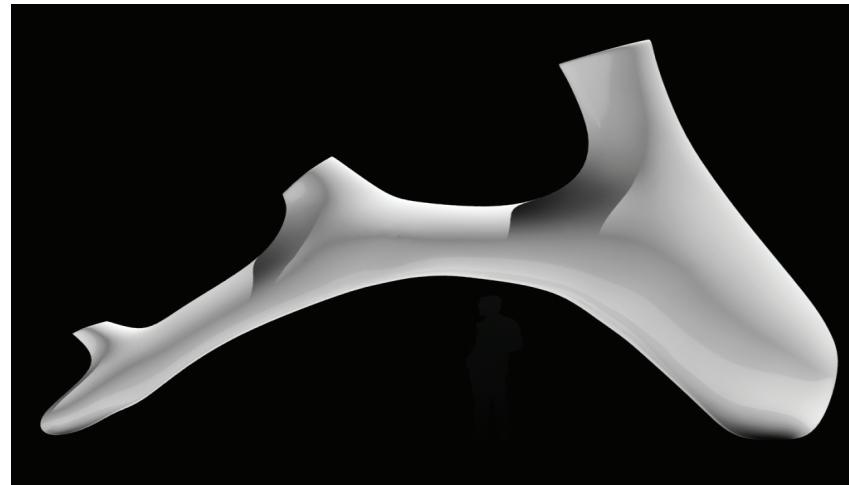


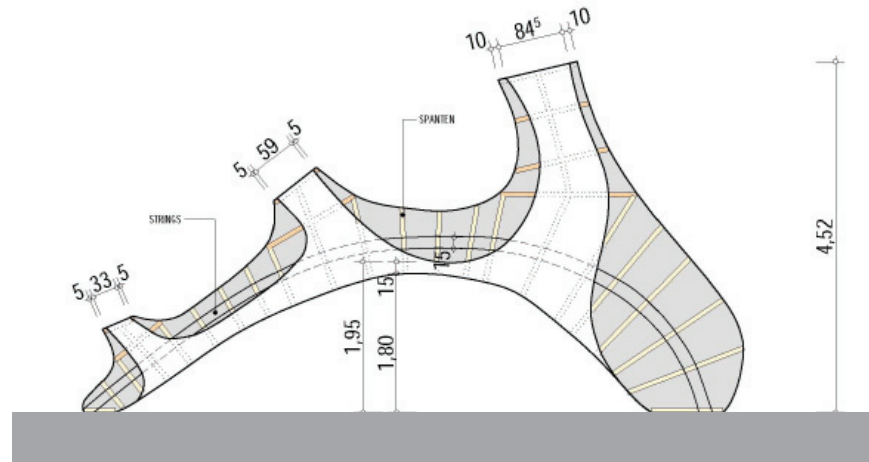
Draufsicht

Ansicht Front



Seitenansicht





Längsschnitt

Unter ihrem Kleid besteht Agnes aus Holz. Spanten und Strings bilden das Tragwerk. Eingesetzte Styrodurkörper erzeugen das Kleid, die den Konturlinien der Spanten folgend geschliffen und in Form gebracht werden. Das Finishing erfolgt in mehreren Arbeitsgängen: Schleifen und Spachteln erzeugt die monochrome Oberfläche.

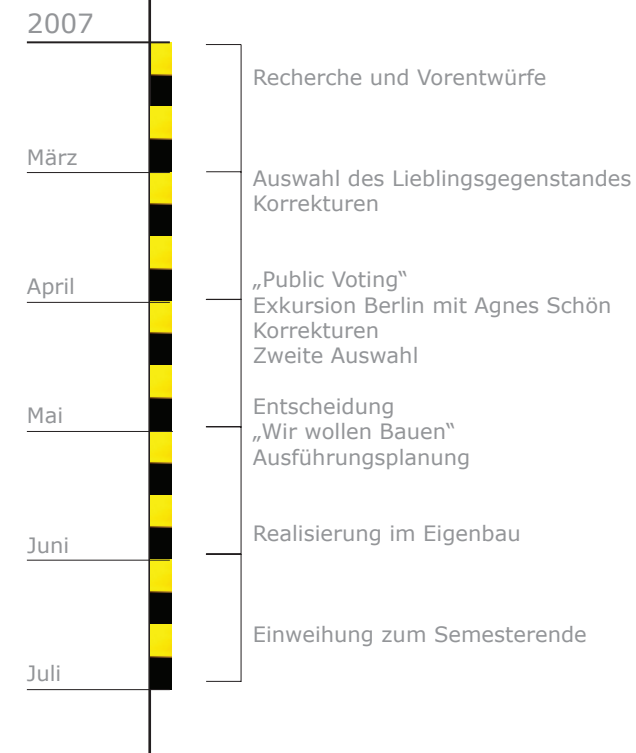
Kostenaufstellung

Baustoffe, Werkzeug	10.000,-	euro
Aussenraumgestaltung	3.000,-	euro
Sonderanfertigungen	5.000,-	euro
Veröffentlichung:		
Buch, Förderer	10.000,-	euro
Ausstellung	5.000,-	euro
Summe aller Aufwendungen	33.000,-	euro

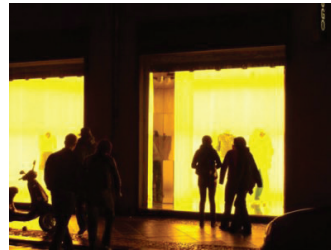
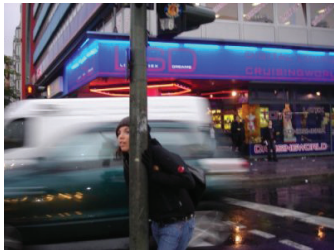
In den Leistungen sind nicht inkludiert die studentische Arbeitskraft, die Planleistungen und die zur Verfügungstellung der universitären Infrastruktur.

Möglich wird dieses Projekt erst durch die Unterstützung von privaten und öffentlichen Sponsoren, dem Engagement und der ansteckenden Motivation der Studenten.

Zeitplan



Finanzierung und Zeitplan

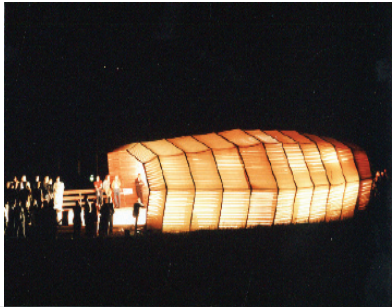


„Ich flanieren gern in den Berliner Straßen, meist ohne Ziel und Zweck, wie` s das richtige flanieren verlangt. Aber zuzeiten erfaßt mich doch auch ein Studienhang und läßt mich nach allem möglichen Alten und Neuen, was über die Stadt verstreut liegt, auf Inspektion und unter Umständen selbst auf die Suche gehen.“

Theodor Fontane



exkursion berlin



Threshold, 2005



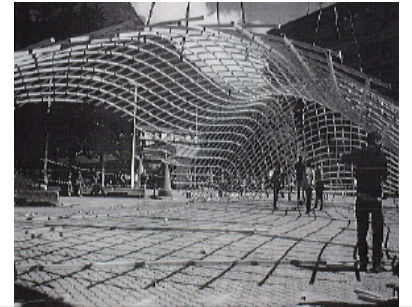
Glühwurm, 2006



./studio3-Standl, 2006



barjederlogik, 2005



Gitterschale, 2003

1:1 Projekte am ./studio3